

In diesen Bereichen begleiten wir Sie:

Gesundheit

- Impulshandlung bei Akuterkrankungen
- Prozessbegleitung chronischer Erkrankungen
- Individuelle Ausleitungstherapien

Psyche

- Allgemeine mentale Stabilisierung
- Lösen mentaler Blockaden
- Traumabewältigung

Lebensveränderung

- Mentale Begleitung in akuten Lebenskrisen
- Prozessbegleitung - bis hin zur Auflösung – bei grundsätzlichen Lebens- und Persönlichkeitsblockaden
- Auflösen einschränkender Lebens- & Verhaltensmuster
- Stressreduzierung – beruflich & privat

Zielerreichung

- Impulscoaching bei aktuellen Zielen
- Prozesscoaching zur Erreichung mittel- & langfristiger Ziele
- Schaffen der grundsätzlichen physiologischen und mentalen Voraussetzungen zur Zielerreichung

Ernährung

- Medizinische Ernährungsberatung
- Vegetarisch-vegane Ernährungsberatung
- Schaffen der grundsätzlichen physiologischen Voraussetzungen zur Gewichtsreduzierung (v.a. bei bisher gescheiterten Diätprogrammen)

Führungskräftecoaching

- Begleitung bei Burnout-Bewältigung
- Begleitung bei Mobbing-Klärungsprozessen



Mein Credo

verfasst zu Beginn meiner Selbstständigkeit im Jahr 1994

„Ich bin überzeugt, ...

*... dass der Erde größter Reichtum
in der menschlichen Persönlichkeit liegt,*

*... dass Organisationen, in denen unfaires
Verhalten Vorteile bringt, krank sind,*

*... dass der Dienst an der Menschheit
die höchste Lebensaufgabe darstellt,*

*... dass inmitten allen Wettbewerbs eine Größe
steht, die nie verkauft oder bilanziert werden
darf: Die Würde des Menschen.“*

Meine Qualifikationen

- Gesundheits- & Leistungscoach
- Stressbewältigungs- & Mobbingklärungcoach
- Diplom-Betriebswirtin (FH)
- Heilpraktikerin

Praxis für SANAKINETIK®

Sylvia Till Heilpraktikerin

Etwiesenstraße 5 · 72108 Rottenburg

Fon +49 (0) 7457 94 69 618 · Fax 94 69 620

sylvia.till@sanakinetik.de

Gesundheits- & Leistungscoaching

Praxis für



Sylvia Till



Coaching ...

**... ist die Brücke
zwischen Ihrem jetzigen Leben
und dem, was Sie erreichen wollen**

Praxis für SANAKINETIK® Sylvia Till

Meine Praxisarbeit wird von zwei Hauptsäulen getragen ...

- **Gesundheits- & Leistungscoaching**
- **Dunkelfeldvitalblutanalyse**

... und dort von weiteren Methoden verfeinert und ergänzt, wo es erforderlich ist und Sinn macht für Sie und Ihre Gesundheit.

Sämtliche Facetten Ihres Lebens werden mit berücksichtigt, denn dauerhafte persönlich-mentale und körperlich-gesundheitliche Stabilität sind entscheidend für unser aller Lebensglück.



Mit einem speziellen ursachenfokussierten Testverfahren aus der Bewegungslehre werden sowohl gesundheitsschädigende körperliche Störfaktoren als auch mentale Blockaden ermittelt.

Anhand dieser Testergebnisse erstelle ich für Sie dann Ihren ganz persönlichen Coaching- & Therapieplan.

Dunkelfeldvitalblutanalyse

Die Vitalblutanalyse mittels hochauflösender Dunkelfeldmikroskopie ist das einzige Untersuchungsverfahren, das bereits bei Veränderungen, die noch nicht einmal zu für uns Menschen spürbaren Symptomen geführt haben, Aussagen über folgende Bereiche machen kann:

Durchblutung:

- Blutfließeigenschaften
- Neigung zu Gefäßablagerungen
- Sauerstoffversorgung

Immunität:

- Fehlernährung
- Infektanfälligkeit
- Allergien

Toxische Belastungen:

- Schwermetalle
- Umweltgifte – Insektizide

Degenerative Tendenzen:

- Rheumatische Erkrankungen
- Neigung zu Gewebeveränderungen

Säure-Basen-Haushalt:

- Übersäuerung
- Eiweißüberlastung

Nebenstehend sehen Sie ein paar eindrucksvolle Aufnahmen aus der Dunkelfeldvitalblutanalyse in meiner Praxis.

Frage Dich nie, was etwas kostet, sondern stets, was es Dir bringt.

Meine Honorarsätze für den Ersttermin:

Gesundheits- & Leistungscoaching Classic

Dauer: ca. 1,5 Stunden

Honorar: € 180,-

Gesundheits- & Leistungscoaching Exklusiv

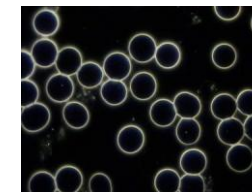
Dauer: ca. 2,5 Stunden

Honorar: € 300,-

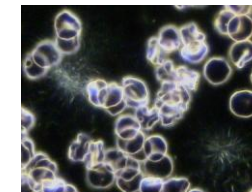
Dunkelfeldvitalblutanalyse*

Honorar: € 120,-

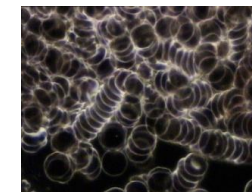
* Die Dunkelfeldvitalblutanalyse versteht sich grundsätzlich inklusive Erstausswertung vor Ort sowie weiterer Laborbeobachtung & -auswertung nach Erfordernis.



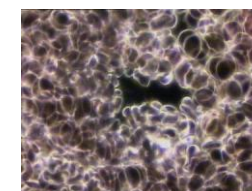
Gesundes Blut mit vitalen roten Blutkörperchen



Filifilbildung z.B. bei
• oxydativem (Zell-)Stress
• vorzeitiger Gerinnung
• Fehlernährung
• Störung Säure-Basen-Milieu



Geldrollenbildung z.B. bei:
• Wassermangel
• Darmmilieustörungen
• Elektromogbelastungen



Konglomeratbildung z.B. bei:
• Leberbelastungen
• Ernährungsfehlern
• Eiweißstoffwechselstörungen